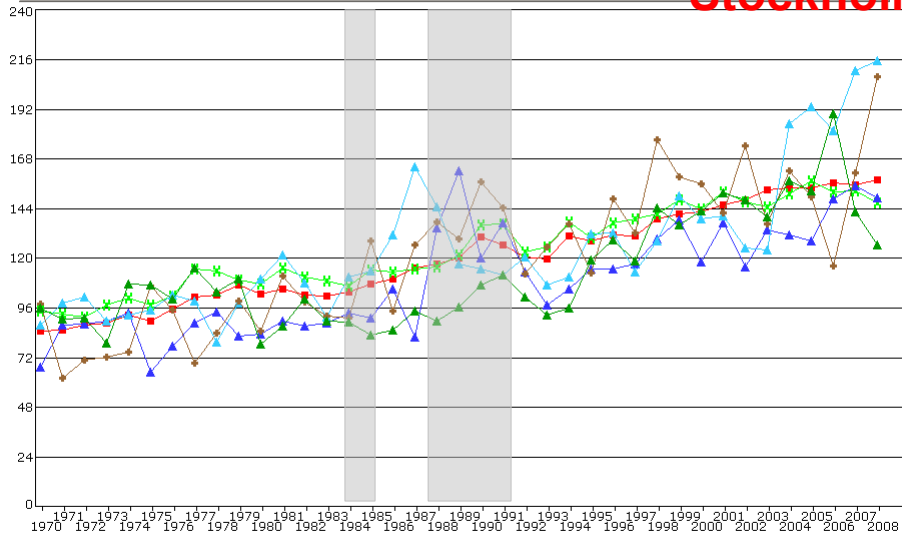


# From Socialstyrelsen's Statistikdatabasen

## RELATIVE TO 100 000 WOMEN

Antal nya cancerfall per 100 000 personer (crude rate).  
Ålder: 0 - 85+. Kvinnor. Diagnos:170 Bröst. oavsett tumörtyp.

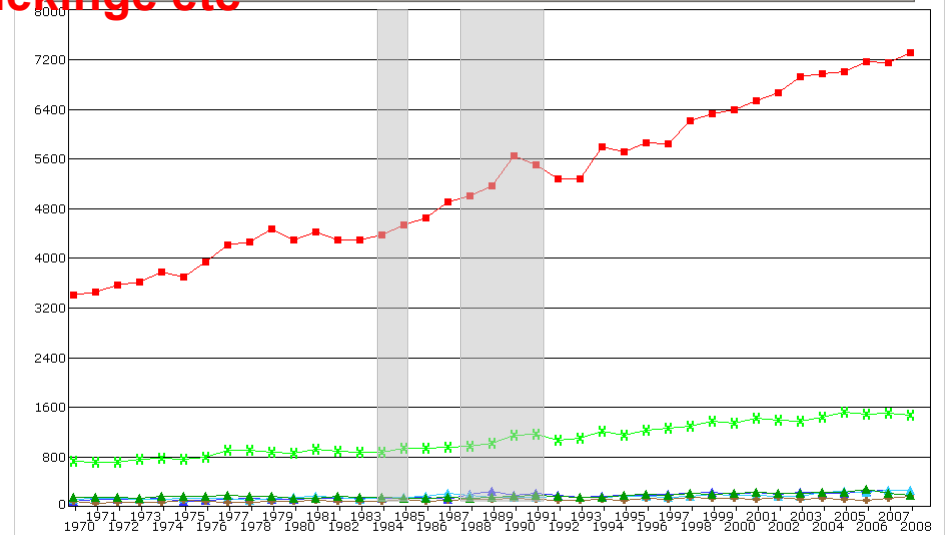
**Stockholm, Blekinge etc**



■ Riket Kvinnor    ✕ Stockholms län Kvinnor    ▲ Uppsala län Kvinnor    ▲ Kalmar län Kvinnor    ◆ Blekinge län Kvinnor  
▲ Gävleborgs län Kvinnor

## ABSOLUTE NUMBER OF CASES

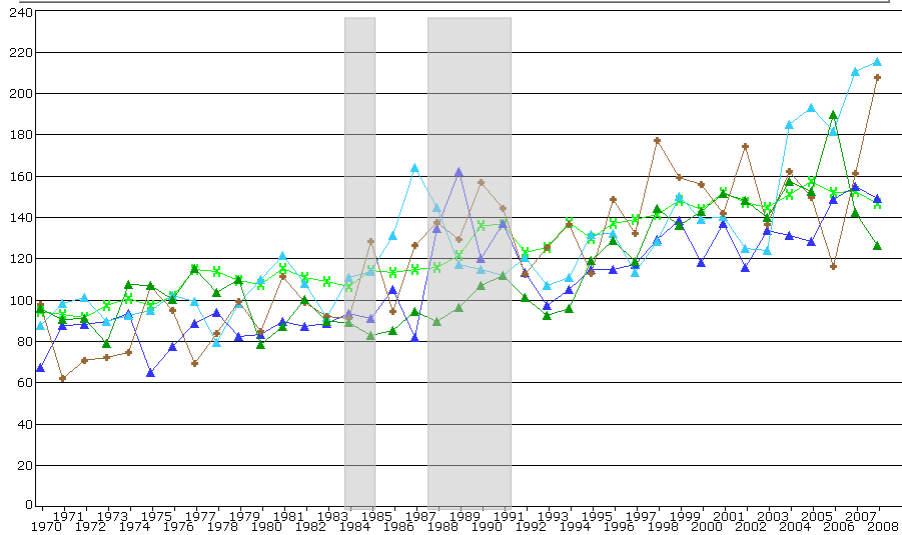
Antal nya cancerfall.  
Ålder: 0 - 85+. Kvinnor. Diagnos:170 Bröst. oavsett tumörtyp.



■ Riket Kvinnor    ✕ Stockholms län Kvinnor    ▲ Uppsala län Kvinnor    ▲ Kalmar län Kvinnor    ◆ Blekinge län Kvinnor  
▲ Gävleborgs län Kvinnor

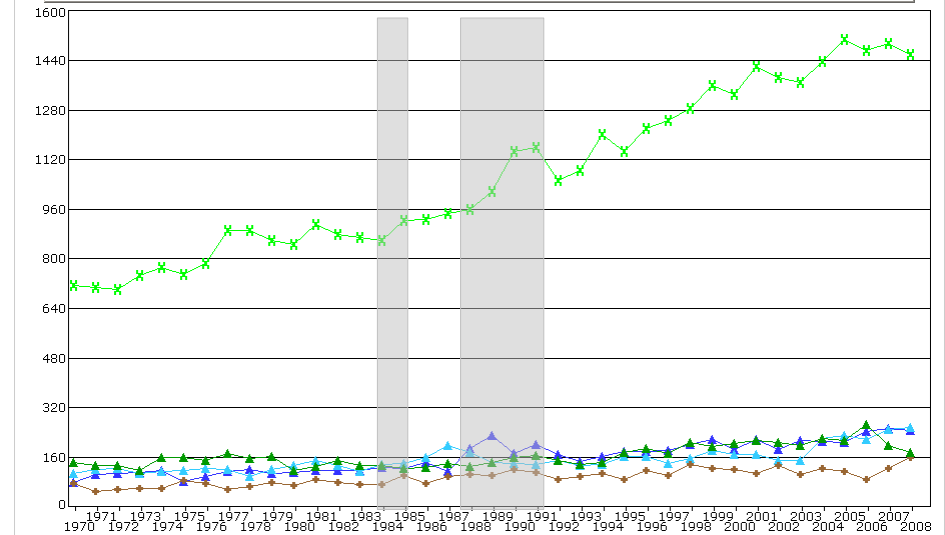
**Stockholm, Blekinge etc**

Antal nya cancerfall per 100 000 personer (crude rate).  
Ålder: 0 - 85+. Kvinnor. Diagnos:170 Bröst. oavsett tumörtyp.



✕ Stockholms län Kvinnor    ▲ Uppsala län Kvinnor    ▲ Kalmar län Kvinnor    ◆ Blekinge län Kvinnor    ▲ Gävleborgs län Kvinnor

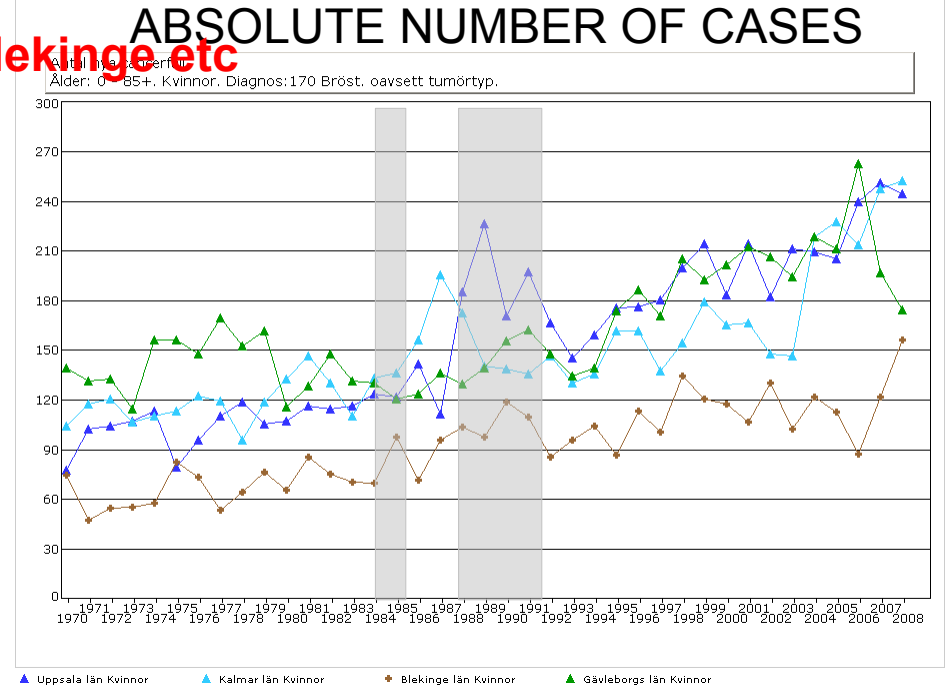
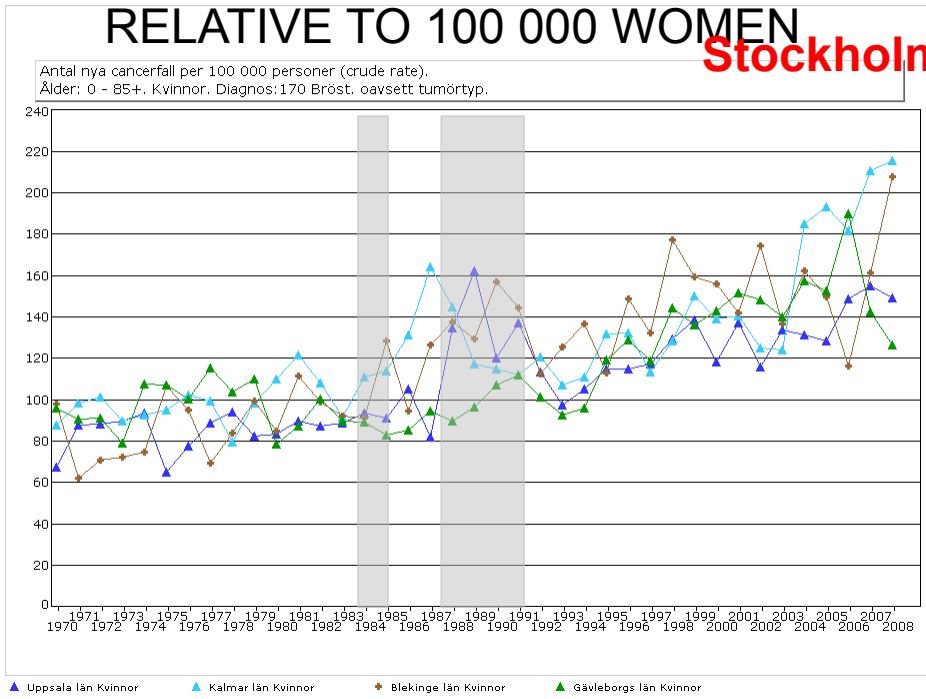
Antal nya cancerfall.  
Ålder: 0 - 85+. Kvinnor. Diagnos:170 Bröst. oavsett tumörtyp.



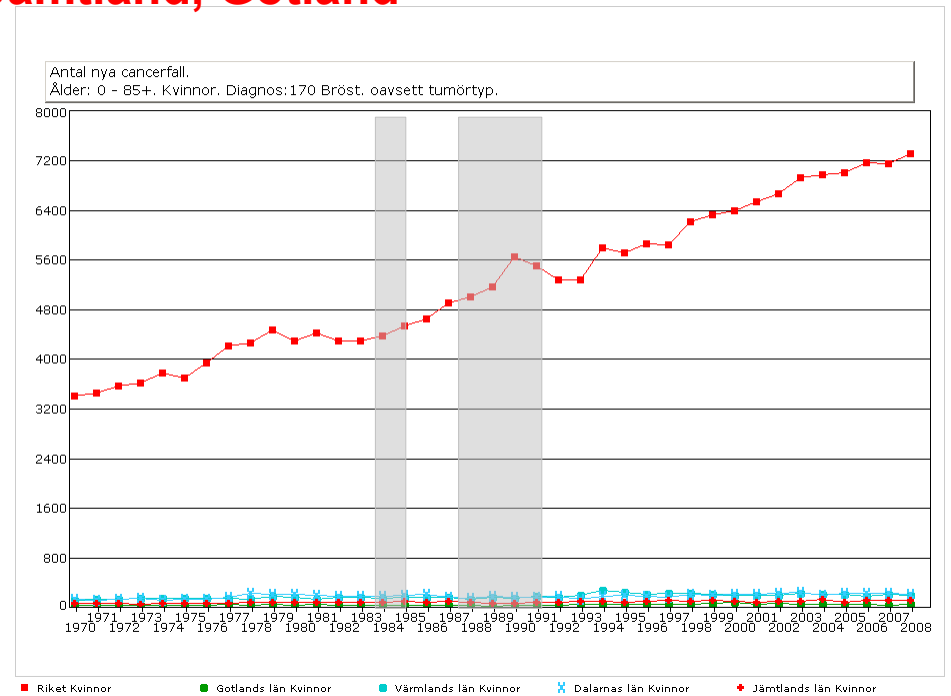
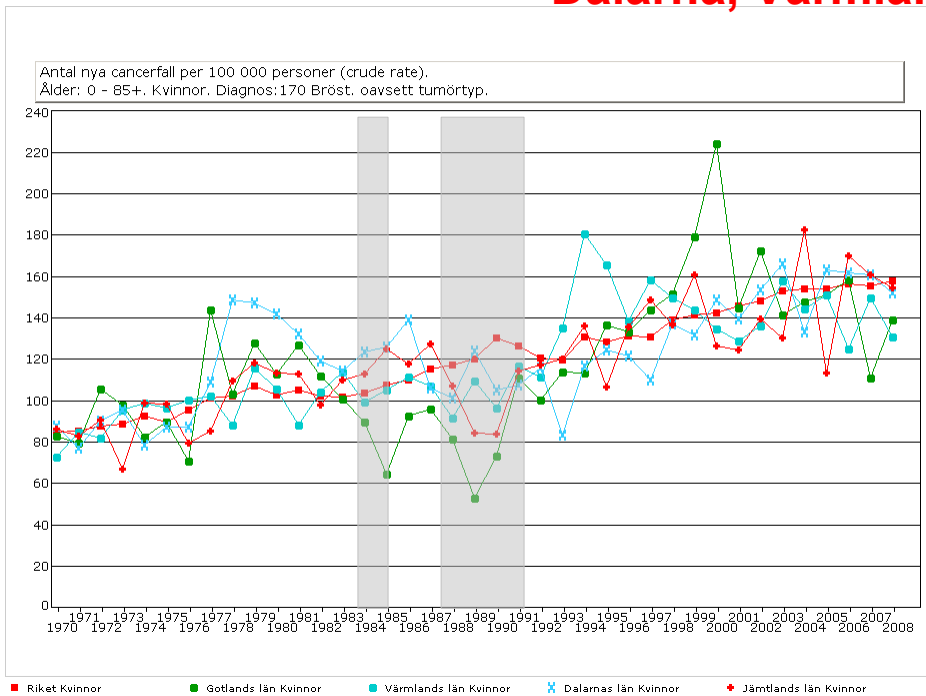
✕ Stockholms län Kvinnor    ▲ Uppsala län Kvinnor    ▲ Kalmar län Kvinnor    ◆ Blekinge län Kvinnor    ▲ Gävleborgs län Kvinnor

# From Socialstyrelsen's Statistikdatabasen

Stockholm, Blekinge etc



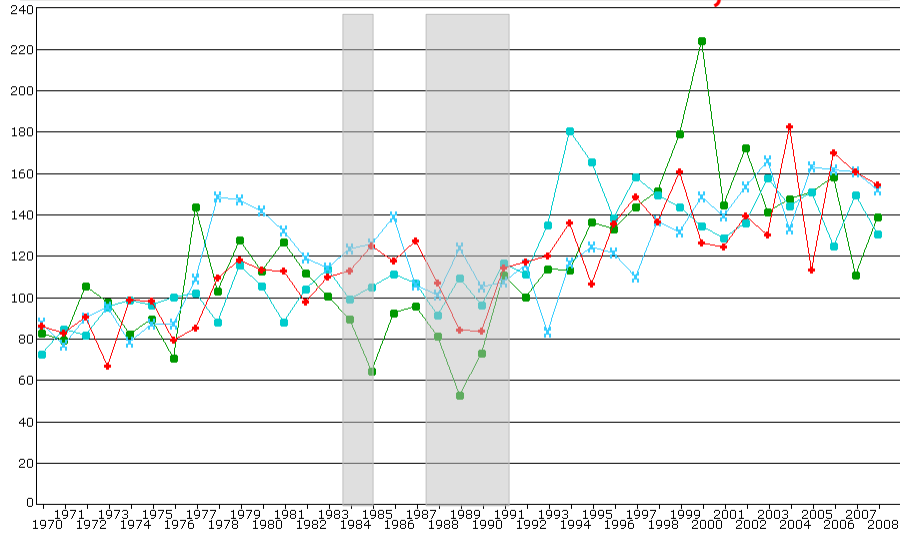
Dalarna, Värmland, Jämtland, Gotland



# From Socialstyrelsen's Statistikdatabasen

## RELATIVE TO 100 000 WOMEN

Antal nya cancerfall per 100 000 personer (crude rate).  
Ålder: 0 - 85+. Kvinnor. Diagnos: 170 Bröst. oavsett tumörtyp.

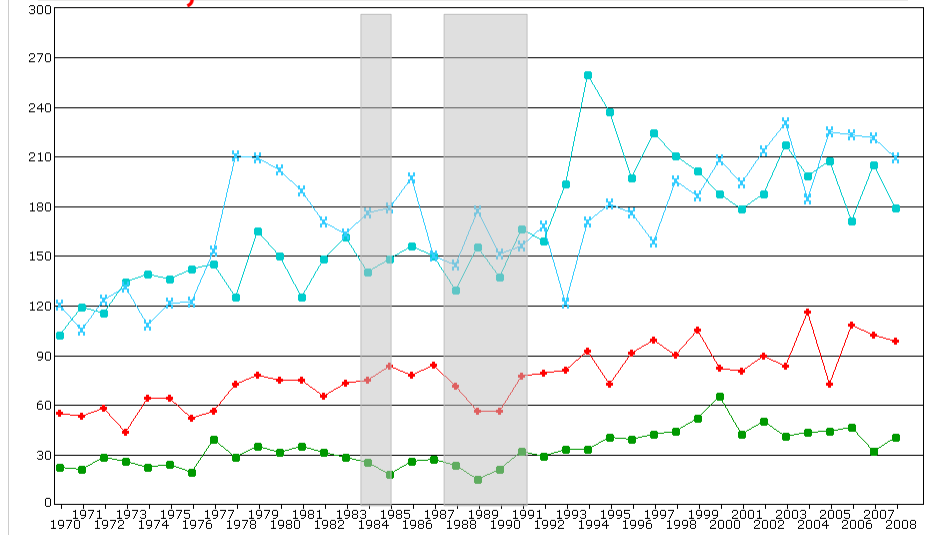


■ Gotlands län Kvinnor ■ Värmlands län Kvinnor × Dalarnas län Kvinnor ◆ Jämtlands län Kvinnor

## Dalarna, Värmland, Jämtland, Gotland

## ABSOLUTE NUMBER OF CASES

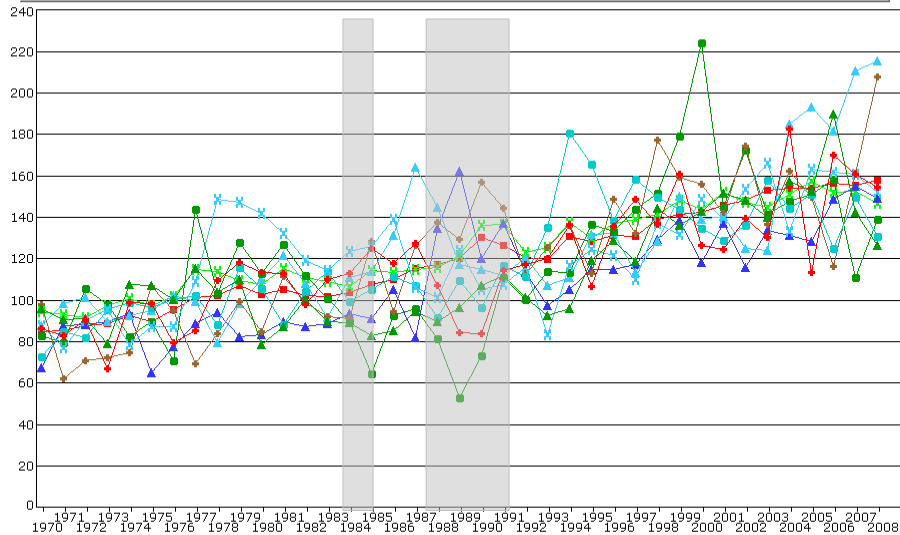
Antal nya cancerfall per 100 000 kvinnor. Diagnos: 170 Bröst. oavsett tumörtyp.



■ Gotlands län Kvinnor ■ Värmlands län Kvinnor × Dalarnas län Kvinnor ◆ Jämtlands län Kvinnor

## Stockholm etc & Dalarna etc

Antal nya cancerfall per 100 000 personer (crude rate).  
Ålder: 0 - 85+. Kvinnor. Diagnos: 170 Bröst. oavsett tumörtyp.



■ Riket Kvinnor × Stockholms län Kvinnor ▲ Uppsala län Kvinnor ▲ Kalmar län Kvinnor ■ Gotlands län Kvinnor  
◆ Blekinge län Kvinnor ■ Värmlands län Kvinnor × Dalarnas län Kvinnor ▲ Gävleborgs län Kvinnor ◆ Jämtlands län Kvinnor

## Chris Busby's preliminary investigation

### Sweden standardised Breast Cancer rates/10<sup>5</sup>

County	84	85	mean	88	89	90	91	mean	%Δ
<b>BALTIC</b>									
Stockholm	110	118	114	119	124	141	141	131	+15
Blekinge	87	117	103	131	120	145	131	132	+28
Kalmar	103	103	103	130	107	103	107	112	+9
Uppsala	106	114	110	112	119	142	125	125	+13
Gävleborgs	81	79	80	80	86	100	101	92	+15
VasterN	102	96	99	86	99	142	134	115	+16
Skane	106	114	110	112	119	142	125	125	+13
Hallands	92	106	99	98	130	141	104	118	+19
VasterG	104	105	105	116	123	133	133	126	+21
<b>INLAND</b>									
Värmlands	90	96	93	82	99	87	103	93	0
Dalarnas	113	114	114	93	115	95	100	101	-11
Jämtlands	103	119	111	98	77	79	106	90	-19